

西陣織電報

法人会員価格
2,560 (税抜) 円~



【GU11】昇鯉 (しょうり)
金糸を用いて、出世を意味する「鯉」を織りあげた西陣織金襴の豪華な台紙です。



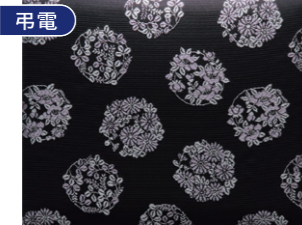
【GU13】鶴雲 (かくうん)
吉祥の鳥「鶴」と、伝統文様の「流水」を金糸で織りあげた西陣織の豪華な台紙です。



【GV53】金彩 満桜 (ばんおう)
「勝色」をイメージした深い藍色の西陣織に桜を描き、華やかな金彩加工を施しました。



【GV51】刺繍 祥蘭 (しょうらん)
正絹交織の西陣織に、金糸を使った豪華な刺繍で胡蝶蘭を立体的に描きました。



【GU22】景仰 (けいぎょう)
牡丹や萩などの草花を丸紋で描き、繊細で優雅な古典文様を織りあげました。



【GU24】清浄 (しょうじょう)
品格漂う牡丹の紋様を西陣織で表現した厳かで高級感漂う台紙です。



【GV62】刺繍 菊悼 (きくとう)
染色作家 丹下雄介氏総監修の正絹西陣織に、銀糸を使って白菊を刺繍しました。

ソープフラワー・
プリザーブド
フラワー電報

法人会員価格
2,880 (税抜) 円~



【SF01】ボン・ボヌール ピンク
フレグランスソープフラワーをたっぷり敷き詰めたフラワーボックスです。



【PV01】プリザーブドメッセージ
アクリルキューブに入った真紅のローズがスタイリッシュ。性別を問わず喜ばれます。



【PV04】哀想 (あいそう)
優しい白と紫のローズや、あじさいの彩りが生前の故人を想起させます。

香電
(お線香つき電報)

法人会員価格
2,500 (税抜) 円



【NK01】大輪 (たいりん)
電報と日本香堂のお線香をセットにしました。

ぬいぐるみ電報
法人会員価格
3,300 (税抜) 円~



【BW01】Wedding Bear
(サムブルー・ベア)
白いドレスとタキシードのホワイトティディベア。

うるし電報

法人会員価格
4,500 (税抜) 円



【UR01】結鶴 (ゆづる)
本漆に天高く舞う鶴の蒔絵を施した豪華な仕様。名刺ケースや印鑑ケースとしても。



【UR02】菊花 (きくか)
黒塗りの本漆に白菊の模様。お線香やロウソクを入れてお使いいただけます。

みつぼし
(ギフト電報)

法人会員価格
6,000 (税抜) 円~



【MHG1~MSY1】ギフト電報各商品
日本各地の伝統工芸品に越前和紙のメッセージカードを添えてお届けいたします。

※次の弔電には、別途500円(税抜)でお線香をつけることができます。
[VERY CARD、VIP Card、押花・刺繍電報、西陣織電報]
※一部の商品は、企業様によりご利用いただけない場合がございます。
※商品は予告なくデザイン・仕様変更、販売停止になる場合がございます。



西陣織 鶴雲 / 昇鯉 / 刺繍 祥蘭

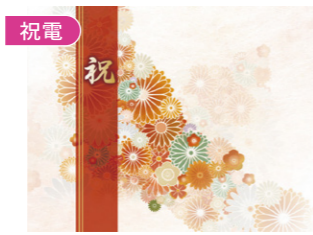
西陣織 清浄 / 景仰 / 刺繍 菊悼

飛脚電報便 for Business

VERY CARD / VIP Card / 押花・刺繍電報 / 西陣織電報 /
ソープフラワー・プリザーブドフラワー電報 / 線香つき電報 / ぬいぐるみ電報 / うるし電報



【C01】ピュア・ホワイト
真っ白なユリは純粋な愛や決意を表現。



【C05】百花（ひやつか）
薄桃色が優しい印象。
金色の鶴が輝かしい未来を暗示します。



【C06】千金（せんきん）
鮮やかな朱色のカードに緑起の良「松」に
金粉を散りばめました。



【V01】花雅（はなみやび）
趣のある布張り仕様で、箔金の押絵を
型押しした、高級感のあるカードです。



【V03】飛翔（ひしょう）
紅色の重厚感のある合皮張りのカードに
金の箔押しをあしらっています。



【V05】結（ゆい）
贅沢に水引をあしらひ、和紙をイメージした
豪華な電報です。



【C07】プレスティッジ
白の胡蝶蘭が清廉な印象を与え、お相手に
真心をお伝えます。



【C08】ピンク・ローズ
ロマンチックなバラの花束をそのまま閉じ
込めたような VERY CARD。



【C13】桃句（とおく）
薄桃色のベースに、桜のモチーフとエキゾ
チックな“祝”のロゴを合わせました。



【C14】金蘭（きんらん）
シンプルでありながら、中面には胡蝶蘭が
描かれたカード。祝典や受賞へのお祝いに。



【V07】ブランシュ・レガーロ
台紙と同色の地模様と、ゴールドの箔押しが
デザインがウェディングシーンにマッチ。



【V09】ハッピーマリッジ
ブラウンの台紙にゴールドの箔押しが施さ
れたシンプルなデザインは男性の方へも。



【V11】ル・ソレイユ・プリヤン
パール箔押しで大きな白いバラを表現した
ウェディングにぴったりの台紙です。



【V13】華冠（はなかんむり）
繁栄のシンボルとして縁起の良い蘭を、
金の箔押しで上品にデザインしました。



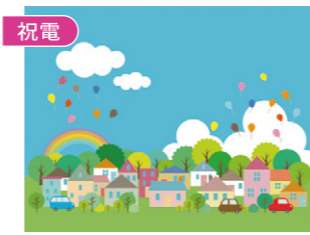
【C23】桜花（おうか）
金屏風を背景に、桜満開の様子をイメージ
したカードです。



【C24】ハミングバード
清楚で清潔なイメージでありながら躍動感
を感じさせる幸せなデザインです。



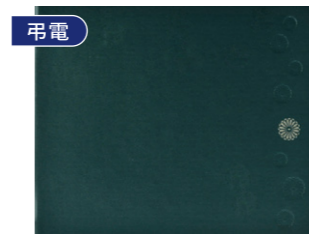
【C25】ハッピーウェディング
ご結婚の朝、出番を控えるブーケを主役
にしています。



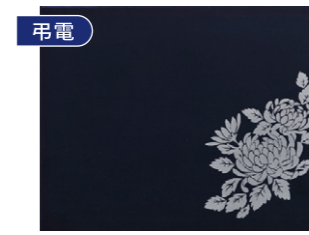
【C31】ハッピーデイズ
引越・新築祝いや入学・卒業祝いにも喜ば
れる、ポップなデザインです。



【V02】偲（しのび）
高貴な紫の布張り仕様のカードに、銀箔風の
押絵を形押しした高級カードです。



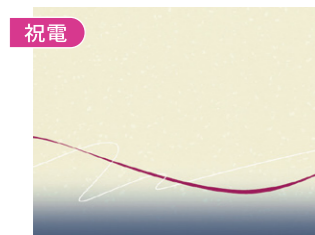
【V04】追慕（ついぼ）
重厚感のある合皮張りのカードに銀の箔押
しをあしらっています



【V06】掌（しょう）
重厚感あるスウェード調の生地に銀色の箔
押しで菊を表現しました。



【V08】憂愁（ゆうしゅう）
穏やかに落ち着いた印象を与えるグレーの
台紙に、銀色の箔押しで小菊をデザイン。



【C30】万葉（まんよう）
災害見舞いなど幅広くご利用いただける、
落ち着いたシンプルなデザイン。



【C16】鎮（ちん）
落ち着いた黄金色と黒の和紙調のデザインは
故人の威厳や実績に敬意を表しています。



【C17】慈（じ）
中島千波画伯の作品「冬牡丹」。
淡いモノトーンの雰囲気にも品格があります。



【C18】蓮（れん）
白い蓮の花は精一杯生きた故人の足跡の
様です。非常に美しい絵柄です。



【V10】追弔（ついちょう）
厳かで高級感のある黒い台紙に、しなやかに
深みを感じる百合の花をあしらいました。



【V12】祈（いのり）
キリスト教式や神式にもご利用いただける
百合を施したシックなデザインです。



【OS11】押花 歌集（かしゅう）
立体感のあるカードに、色鮮やかな押し花を
豪華にあしらいました。



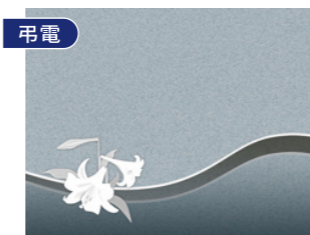
【C19】霞（かすみ）
深く霧と白雲に包まれた連峰のおさえた
ブルートーンで威厳を高めました。



【C20】憩（いこい）
白いカスミソウの可憐なデザインは宗教や
年齢を問わずご利用いただけます。



【C50】悠遠（ゆうえん）
モノトーンの中に凛と咲く菊の花は、故人の
生前の威厳を感じさせます



【C51】想遥（そうよう）
仏式だけでなく、キリスト教式や神式にも
ご利用いただける、白い百合のデザイン。



【OS13】押花 四季咲（しきざき）
彩り豊かな押し花を、ゴールドの箔押しで
豪華に仕上げました。



【SIS1】刺繍 美麗（みれい）
中央に大きく刺繍された大輪が華やかさを
演出します。



【SIS3】刺繍 嶺花（りょうか）
爽やかな白い地に映える、ブルーローズの
刺繍が印象的です。



【OS12】押花 明鏡（めいきょう）
濃紺のカードに、灯籠をイメージさせる押
し花で、故人を偲びます。

【C17・18 表紙と中面、C13～16・19・20 中面】 絵／中島千波 日本美術界の世界的な重鎮。三溪園臨春閣第六室の換絵「不二桃花園」「松林園」は有名。



【OS14】押花 凜弔（りんちょう）
優しいブルーをさし色に、白を基調とした
押し花で清楚に仕上げました。



【SIS2】刺繍 伝心（でんしん）
故人を慈しむ思いを、一針一針心を込めて
白菊の花で表現しました。



【SIS4】刺繍 真心（まごころ）
花びら一つひとつの刺繍にまでこだわった
百合の柄は、キリスト教式のご葬儀にも。